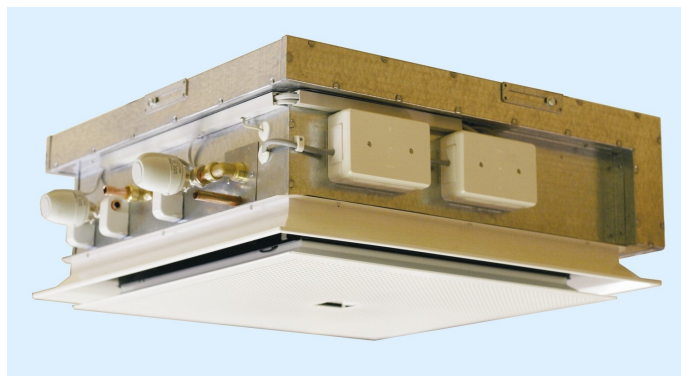


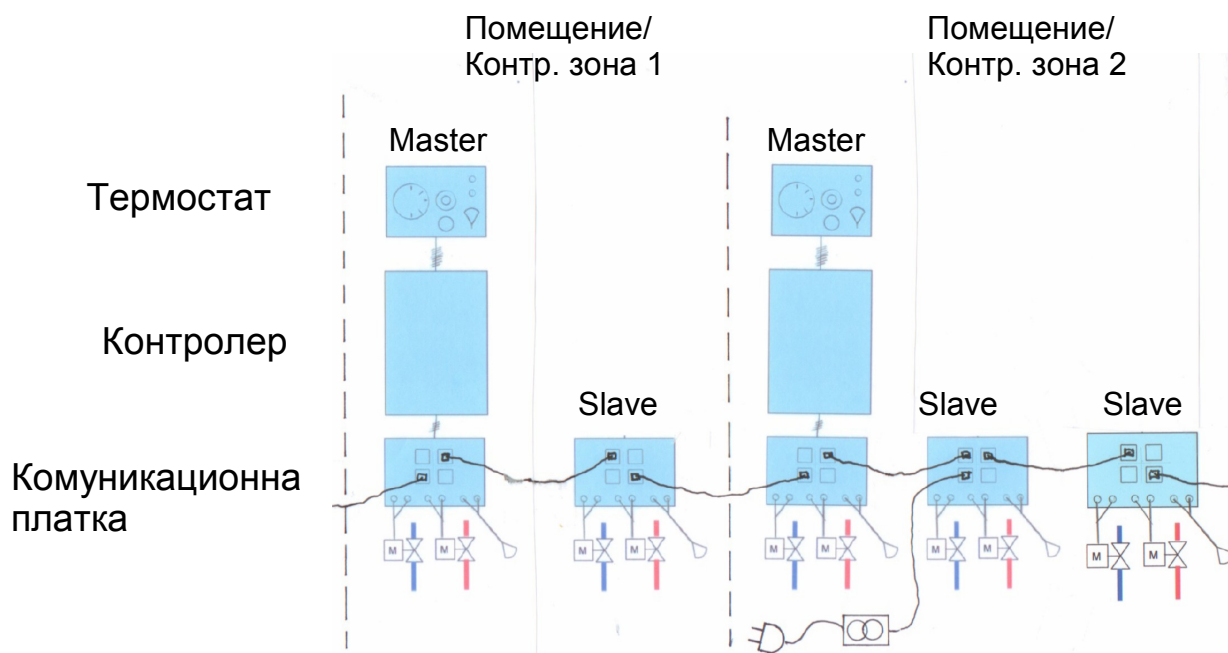
ОПИСАНИЕ

Система зонов контрол FunctionAir за охлаждащи греди. Контрола е интегриран в охл. греда и само един четири-жилен кабел за захранване и комуникация се включва в комуникационната платка на всяка греда. Всяка "Master" греда има термостат и управлява "Slave" гредите свързани към нея. Има възможност за външен управляващ сигнал. Контролира се режим отопление и охлаждане.



ОПЦИИ

Детектор за присъствие
Управление на осветлението



За поръчка:

Зонов контрол, AIRVENT тип,

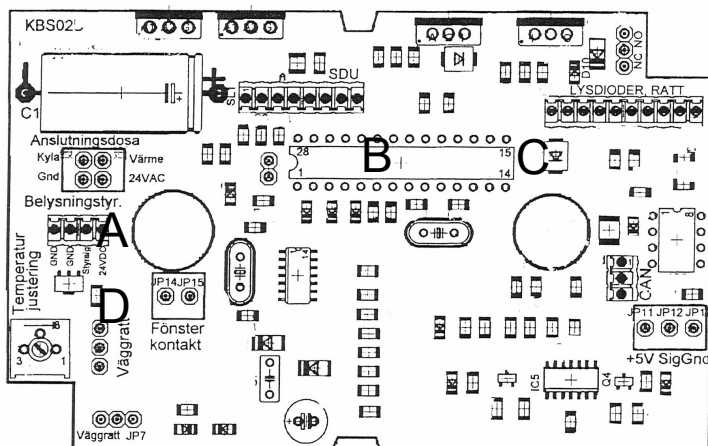
FunctionAir aaa

aaa Master / Slave
опции:

Ф-я отопление / детектор за присъствие / IR дистанционно управление

Акcesoари: Ком. кабел: L=3m/10m
Захр. трансформатор: 35VA/105VA

Пример: FunctionAir master

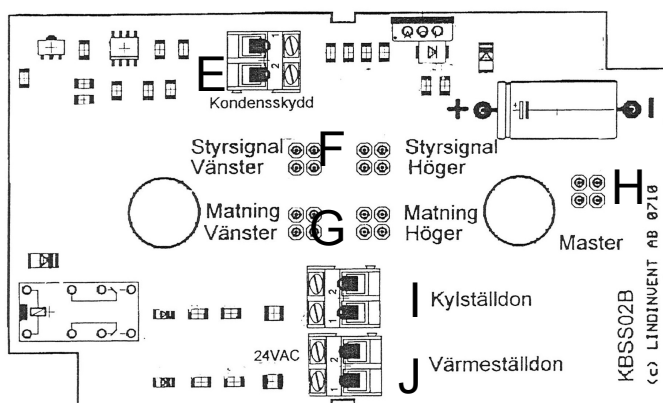


КОНТРОЛЕР

- A Свързване към комуникационната платка
- B Свързване към управляващ панел
- C Свързване към термостата
- D Изход за управление на осветлението

КОМУНИКАЦИОННА ПЛАТКА

- E Клеми за сензор конденз
- F Свързване към комуникационна платка в зоната
- G Свързване към комуникационна платка извън зоната
- H Свързване към контролера
- I Клеми за студен вентил
- J Клеми за топъл вентил



КОНТРОЛЕР

Контролера има термостат с изходни сигнали както за охлаждане, така и за отопление, и като опция - управление на осветлението.

СЕНЗОР НА ТЕРМОСТАТА

Сензора е монтиран на пътя на стайния въздух, така отчита максимално точно температурата в помещението. Освен сензора, термостата има настройка за желаната температура и индикация на режима охлаждане/отопление (синьо/червено). По желание на клиента, могат да се добавят детектор за присъствие и инфрачервено дистанционно управление.

КОМУНИКАЦИОННА ПЛАТКА

Захранването от трафа се включва в комуникационната платка. Четири жилен кабел прехвърля връзка и захранване между ком. платки на отделните охл. греди. Сензора за конденз също е свързан на ком. платка, той затваря притока на охлаждаща вода към охладителната греда в случай на поява на конденз.

ТЕХНИЧЕСКИ ДАННИ

Ел. захранване 24 V AC
 Захранващи трансформатори 220/24:
 105 VA при макс. 20 уреда
 35 VA при макс. 8 уреда